



【漢字】

—線の漢字を書けるように練習しておきましょう。
送りがなにも注意がひつようです。

01. 森の木を緑の絵の具でぬる。
02. 朝になり太陽がのぼる。
03. 国語の宿題をする。
04. よい結果を期待する。
05. 全く知らない話だった。
06. 短いペンだと書きづらい。
07. 広場の中央にあつまろう。
08. 港から船が出る。
09. 手帳に大事なことを書く。
10. 筆箱に消しゴムを入れる。
11. 重い荷物を運ぶ。
12. ルールを守る。
13. 歯医者予約をする。
14. 病は気から。

15. いばる人の鼻を明かす。

16. みかんの皮をむく。

17. おどろいて息をのむ。

18. 悲しい知らせに涙を流す。

19. 体を大きく反らせる。

20. 今年の夏は暑い。

21. 夏休みが終わる。

22. 幸いにも助かった。

23. 本を読んで感想を言う。

24. 温かいスープを飲む。

25. 今年の冬は寒い。

26. 顔色が悪いので心配だ。

27. 船に乗って島に行く。

28. 駅前に店が出る。

29. よく調べてから発表しよう。

30. 旅行用のかばんを買う。

【ことわざ】

ことわざをおぼえましょう。意味と使い方もわかるようにしておきましょう。

01. 転ばぬ先のつえ

前もって用心していれば、失敗することがないこと

02. おびに短したすきに長し

ちゅうとはんばで役に立たないこと

03. 善は急げ

よいことはためらわずすぐにおこなった方がよいこと

04. ちりもつもれば山となる

わずかなものでも、数多くなれば大きくなること

05. 石橋をたたいてわたる

用心の上に用心して物事をおこなうこと

06. さるも木から落ちる

その道にすぐれた者でも、失敗することがあること

07. あぶはち取らず

二つのものを同時に取ろうとして両方とも得られないこと

08. 急がば回れ

早く着こうと思うなら、危険な近道より遠くても安全な道をとった方が早く目的を達することができること

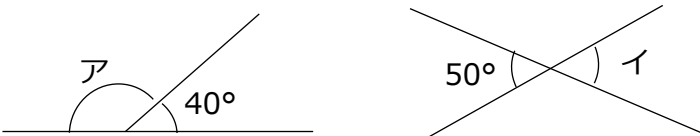
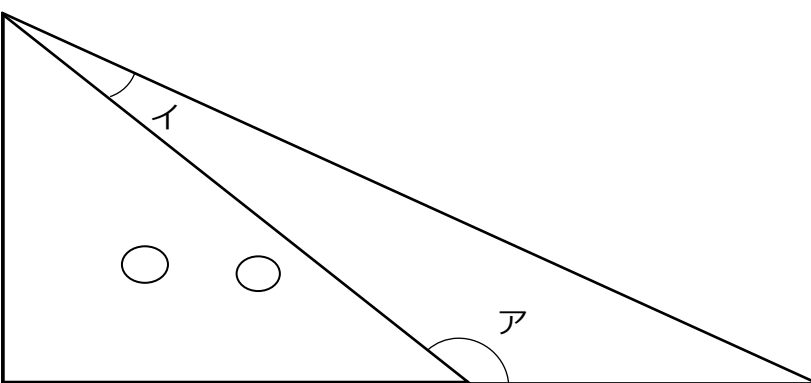
09. ねこの手もかりたい

とてもいそがしく、人手が足りなくて、どんな手つだいでもほしいこと

10. 所かわれば品かわる

土地がちがえば、習慣などもちがうこと

●算数のテストは以下の範囲から出題します。学校の教科書や標準新演習(栄光ゼミナールのテキスト)を使って、しっかり出題範囲を勉強してテストにチャレンジしましょう。

範囲	出題内容	対策
計算問題	整数のかけ算・わり算 1億をこえる数	①2けた÷1けた, 3けた÷1けたのわり算 ②大きな数のかけ算を練習しましょう。 [問題例] 次の計算をしなさい。 (1) $877 \div 6$ (商は一の位まで, あまりも求める) (2) $36万 \times 24万$ (3) 375×135
角	角の大きさ	①角の大きさの関係について理解し, 問題を解けるように練習しましょう。 [問題例] 次のア, イの大きさを答えなさい。  ②三角じょうぎの角の大きさをおぼえ, 使えるように練習しましょう。 ※分度器などを使って角の大きさをはかる問題や, 角をかかせる問題は出題しません。 [問題例] 下の図は, 1組の三角じょうぎを組み合わせたものです。次の問いに答えなさい。 (1) 角アの大きさは何度ですか。 (2) 角イの大きさは何度ですか。 

次のような問題を出します。

- ①英語を聞いて日本語で意味を書く問題
- ②書いてある英語の意味を日本語で書く問題
- ③アルファベットの大文字を4線に書く問題



one	1	water	水
two	2	fruit	くだもの
three	3	apple	りんご
four	4	banana	バナナ
five	5	cherry	さくらんぼ
chocolate	チョコレート	melon	メロン
coffee	コーヒー	watermelon	すいか
juice	ジュース	lemon	レモン
milk	牛乳 ^{にゅう}	peach	もも
tea	紅茶 ^{こう}	strawberry	いちご

【1】かん電池のはたらき

(1) かん電池のつなぎ方

2このかん電池をちがう極どうしてつなぐつなぎ方を**直列つなぎ**といいます。

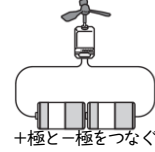
2このかん電池を同じ極どうしてつなぐつなぎ方を**並列つなぎ**といいます。

2このかん電池のつなぎ方によって、モーターの回る速さや豆電球の明るさは変わります。

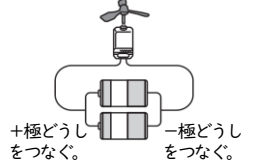
かん電池を直列つなぎにすると1このかん電池のときとくらべて、回路に流れる電流は**大きくなります**。

かん電池を並列つなぎにすると1このかん電池のときとくらべて、回路に流れる電流は**等しくなります**。

〈直列つなぎ〉



〈並列つなぎ〉



(2) 青色に光る**発光ダイオード**

節電をするために、使う電気の量が少なくてすむ器具が使われるようになっています。その1つが発光ダイオードです。青色の発光ダイオードを作ることはいままでの技術ではできなかったといわれていました。しかし、**赤崎勇博士**や**天野浩博士**、**中村修二博士**たちは材料を工夫して1993年に作り上げ、2014年に**ノーベル物理学賞**を受賞しました。

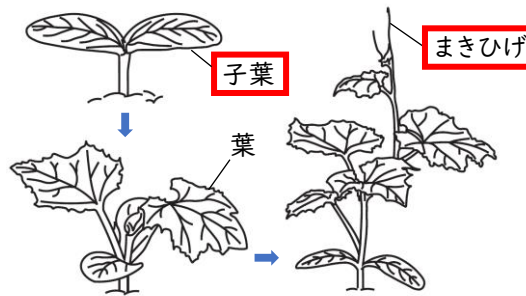
〈ツルレイシ〉

【2】春や夏の生き物

(1) ヘチマやツルレイシの育て方

- ① 小さいはちや入れものにたねをまいて、水をやります。
- ② 芽が出たら、日光によく当て、水をやります。
- ③ 葉が3~4まいになって、**まきひげ**がでてきたら、ひりょうを入れた花だんに土ごと植えかえて、ささえをします。
- ④ 夏になると花がさきます。実ができない**お花**と実ができる**め花**とよばれる2つの種類の花があります。

〈ヘチマの育ち方〉



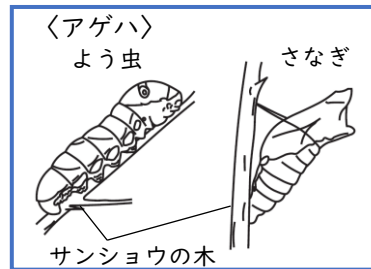
つるで体をささえる。ウリ科の植物。花は黄色。夏に**グリーンカーテン**などに使われる。ゴーヤーやニガウリともよばれる。

(2) ヒキガエル

春の池には**おたまじゃくし**がたくさん見られる。おたまじゃくしは、夏になると足がはえておがなくなり、小さな子ガエルとなって陸に上がります。

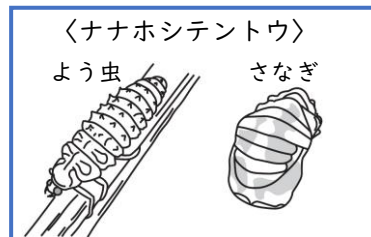
(3) アゲハ

春から秋までよく見られます。**ミカン**や**サンショウの木**に、たまごやよう虫、さなぎが見られ、よう虫はその木の葉をたべて成長します。



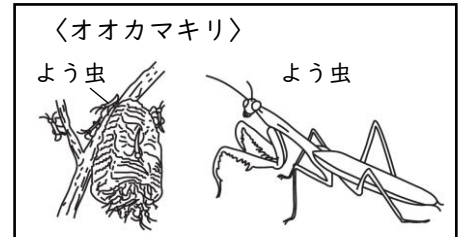
(4) ナナホシテントウ

暑くなると、よう虫から、さなぎになり、成虫になります。ナナホシテントウは**アブラムシ**を食べます。



(5) オオカマキリ

春になると、オオカマキリのらんのうからよう虫がたくさん出てきます。オオカマキリは、よう虫と成虫が似たすがたをしていて、**さなぎの時期がありません**。



(6) ツバメ

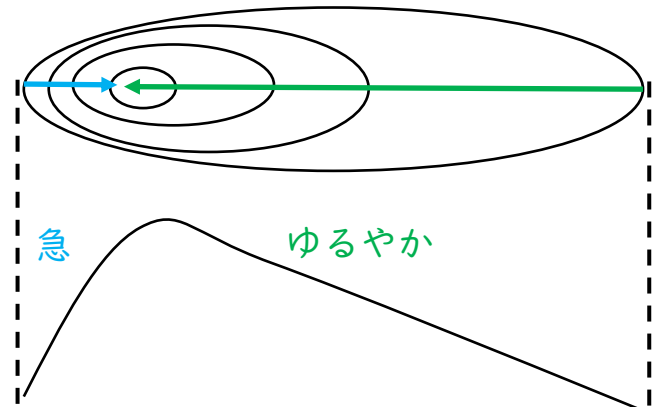
あたたかくなると**南**の方から日本にやってきて、えだなどを集めて**巣**を作ります。巣を作ると、たまごをうみ、あたたためてひなをかえます。親は、えさの虫とりにおわれ、暑くなるころには、ツバメの子は大きく育ち、**巣立ち**をします。



●社会のテストはこの中から出題されます。

施設	なりたち	土地利用	なりたち
	市役所 町・村役場と区別するために二重になっている。※東京23区の区役所はこの記号		★田 稲をかり終わったあとの田を表している。
	町・村役場 わかりやすい形にするために丸になっている。		畑 種をまいてから初めて芽が出たときのふたばを表している。
	病院 赤十字とむかしの軍たいで使われたマークを合わせている。		果樹園 リンゴの形がモチーフになっている。
	★工場 機械に使われている歯車をもとにしている。		くわ畑 くわの木を横から見た形が地図記号になっている。
	発電所・変電所 発電機の歯車と電気回路を記号に表している。		茶畑 茶の実を半分に切ったときに見える形を表している。
	消防署 むかし火消しに使っていた「さすまた」という道具を表している。		★広葉樹林 サクラ・ケヤキなどの木を横から見た形を表している。
	★警察署 けいぼうを2本重ねたものを○でかこっている。		針葉樹林 マツやスギなどの木を横から見た形を表している。
	老人ホーム たてものの中につえがえががかれている。		荒地 雑草が生えている感じを記号にしている。
	小・中学校 文字を習うところ、などの説がある。		
	高等学校 小・中学校と区別するために丸でかこっている。		
	★寺院 むかしから使われていた「まんじ」をもとにしている。		
	神社 神社の入り口にある「とりい」をもとにしている。		
	図書館 本を開いた形を記号としている。		
	博物館・美術館 東京国立博物館がデザインのもとになっている。		
	風車 風車の形がそのまま記号となっている。		
	灯台 灯台を上から見た形と、四方八方に光が出ている様子を表している。		
	城跡 城を作るときの縄ばりの形を記号としている。		

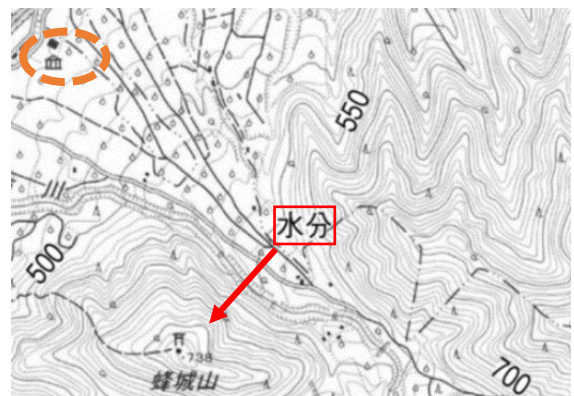
■等高線と地形



等高線は海面からの高さが等しい点を結んだ線で、等高線を見ると地形がわかります。等高線の間かくが**せまいところ**は急なしゃ面になっていて、等高線の間かくが**広いところ**はゆるやかなしゃ面になっています。

■地図と方角

方位記号がない地図では、上が北になっています。



☆地図からはこんなことが読みとれます！

- 地図で示された範囲には博物館（美術館）があり、そのまわりには果樹園がみられる。
- 「水分」から見ると、「蜂城山山頂」にある神社はおおよそ南西の方角にある。

- 地図記号にあてはまる土地利用や施設を選ぶ問題が出されます。
- 土地利用・施設にあてはまる地図記号を選ぶ問題が出されます。
- 地図や等高線の読み取りの問題が出されます。
- ★マークはかならず出ます。